

MARKTGEMEINDE
HEILIGENKREUZ AM WAASEN

(61052)



DIFFERENZPLAN
zum Örtlichen Entwicklungskonzept Nr. 1.00 -
ENTWICKLUNGSPLAN

SRÖG 2010, LGBl. Nr. 49/2010
idF LGBl. Nr. 6/2020

- Öffentliche Auflage -
Stand: 17.12.2021

KG 66406 Feigitsch
KG 66411 Heiligenkreuz am Waasen
KG 66424 St. Ulrich am Waasen
KG 66434 Wutschdorf

Planverfasser und digitale Bearbeitung:

staatlich beauftragte und besoldete Ziviltechniker
Raumplanung & Raumordnung, Geographie
Dr. Maximilian Pumpernig
Mag. Christiane Schwabinger
Mag. Gernot Pöschl, MSc.
8020 Graz, Marktplatzstr. 20/1/9
Tel: 0316/833170, Fax: 0316/8331703
E-Mail: office@pumpernig.at
www.pumpernig.at



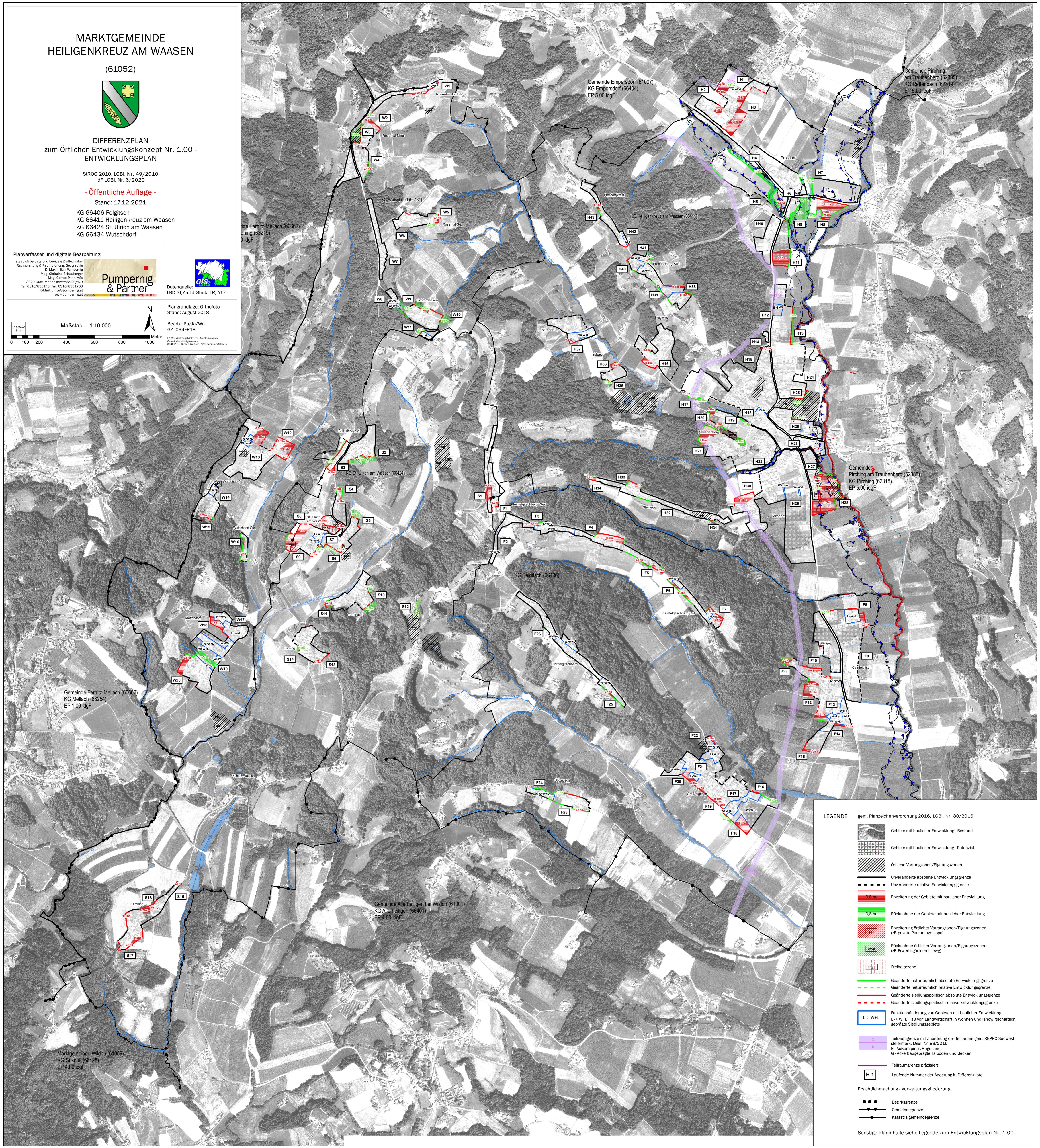
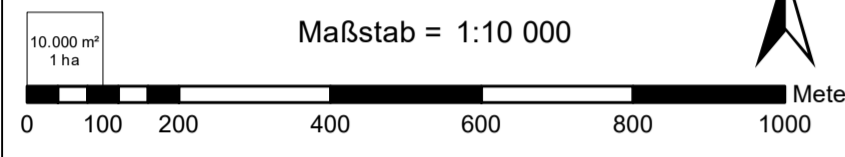
Datenquelle:
LBD-GI, Amt d. Stmk. LR, A17



Plangrundlage: Orthofoto
Stand: August 2018

Bearb.: Pu/Ja/Wü
GZ: 094FR18

L102: Wutschdorf 08/02, Andls-Ähren,
Gemeinden (Mehrgemeinden),
08/02/03, 08/02/04, 08/02/05, 08/02/06, 08/02/07, 08/02/08, 08/02/09, 08/02/10, 08/02/11, 08/02/12, 08/02/13, 08/02/14, 08/02/15, 08/02/16, 08/02/17, 08/02/18, 08/02/19, 08/02/20, 08/02/21, 08/02/22, 08/02/23, 08/02/24, 08/02/25, 08/02/26, 08/02/27, 08/02/28, 08/02/29, 08/02/30, 08/02/31, 08/02/32, 08/02/33, 08/02/34, 08/02/35, 08/02/36, 08/02/37, 08/02/38, 08/02/39, 08/02/40, 08/02/41, 08/02/42, 08/02/43, 08/02/44, 08/02/45, 08/02/46, 08/02/47, 08/02/48, 08/02/49, 08/02/50, 08/02/51, 08/02/52, 08/02/53, 08/02/54, 08/02/55, 08/02/56, 08/02/57, 08/02/58, 08/02/59, 08/02/60, 08/02/61, 08/02/62, 08/02/63, 08/02/64, 08/02/65, 08/02/66, 08/02/67, 08/02/68, 08/02/69, 08/02/70, 08/02/71, 08/02/72, 08/02/73, 08/02/74, 08/02/75, 08/02/76, 08/02/77, 08/02/78, 08/02/79, 08/02/80, 08/02/81, 08/02/82, 08/02/83, 08/02/84, 08/02/85, 08/02/86, 08/02/87, 08/02/88, 08/02/89, 08/02/90, 08/02/91, 08/02/92, 08/02/93, 08/02/94, 08/02/95, 08/02/96, 08/02/97, 08/02/98, 08/02/99, 08/02/100



LEGENDE gem. Planzeichenverordnung 2016, LGBl. Nr. 80/2016

- Gebiete mit baulicher Entwicklung - Bestand
- Gebiete mit baulicher Entwicklung - Potenzial
- Örtliche Vorrangzonen/Eignungszonen
- Unveränderte absolute Entwicklungsgrenze
- Unveränderte relative Entwicklungsgrenze
- Erweiterung der Gebiete mit baulicher Entwicklung (z.B. 0,8 ha)
- Rücknahme der Gebiete mit baulicher Entwicklung (z.B. 0,8 ha)
- Erweiterung örtlicher Vorrangzonen/Eignungszonen (z.B. private Parkanlage - ppa)
- Rücknahme örtlicher Vorrangzonen/Eignungszonen (z.B. Erwerbsgürtel - ewg)
- Freihaltezone
- Gedüngte naturräumlich absolute Entwicklungsgrenze
- Gedüngte naturräumlich relative Entwicklungsgrenze
- Gedüngte siedlungspolitisch absolute Entwicklungsgrenze
- Gedüngte siedlungspolitisch relative Entwicklungsgrenze
- Funktionsänderung von Gebieten mit baulicher Entwicklung (L -> W+L, z.B. von Landwirtschaft in Wohnen und landwirtschaftlich geprägte Siedlungsgebiete)
- Teilraumgrenze mit Zuordnung der Teilräume gem. REPRO Südsteiermark, LGBl. Nr. 88/2016:
 - E - Außeralpines Hügelland
 - G - Ackerbau geprägte Talböden und Becken
- Teilraumgrenze präzisiert
- Laufende Nummer der Änderung lt. Differenzliste
- Ersichtlichmachung - Verwaltungsgliederung
 - Bezirksgrenze
 - Gemeindengrenze
 - Katastralgemeindengrenze

Sonstige Planinhalte siehe Legende zum Entwicklungsplan Nr. 1.00.